

MIRA ULTRA SF

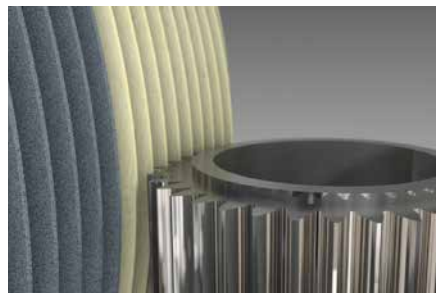
Mole sagomate a vite a 2 zone per la rettifica a generazione continua e la superfinitura delle dentature

MIRA ULTRA SF

La linea di prodotti MIRA ULTRA SF è stata appositamente sviluppata per la superfinitura delle dentature durante la rettifica a generazione continua. La mola sagomata a vite è concepita come utensile a 2 zone con una zona in ceramica e una in resina sintetica. La zona in ceramica viene utilizzata per la sgrossatura e la finitura, mentre la zona in resina sintetica per la superfinitura. Questo utensile innovativo permette di soddisfare le elevate esigenze superficiali dell'industria automobilistica e delle trasmissioni per quanto concerne le superfici levigate dei fianchi del dente.

Applicazione

Rettifica e superfinitura di una dentatura durante la rettifica a generazione continua con MIRA ULTRA SF



+ Fianchi del dente levigati:

La superfinitura consente di raggiungere le strutture superficiali levigate sui fianchi del dente.

+ Vs 80 m/s:

Le mole sagomate a vite sono omologate per una velocità di taglio fino a $V_s = 80$ m/s. La struttura in 2 parti nella zona in resina sintetica assicura una maggiore sicurezza.



+ Mola sagomata a 2 zone:

Nuova zona a legante resinoide per la superfinitura dei fianchi del dente in combinazione con una zona in ceramica. La ravnatura rimane invariata.

+ Ampia gamma di specifiche:

La superfinitura può anche essere combinata con le linee di prodotti TYROLIT MIRA e MIRA ICE.

Esempio di applicazione

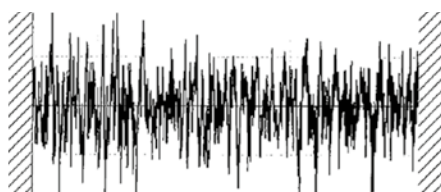
Esempio di applicazione per la qualità di levigazione della superficie durante la rettifica a generazione continua con MIRA ULTRA SF

Mola sagomata a vite:

275 x 160 x 160 mm / 1 filetto

Dentatura:

Modulo 2,8 / Angolo di pressione 20 /
Numero di denti 40 / Larghezza del
dente 34 mm



Finitura superficie $RA = 0,223$



Superfinitura superficie $RA = 0,051$